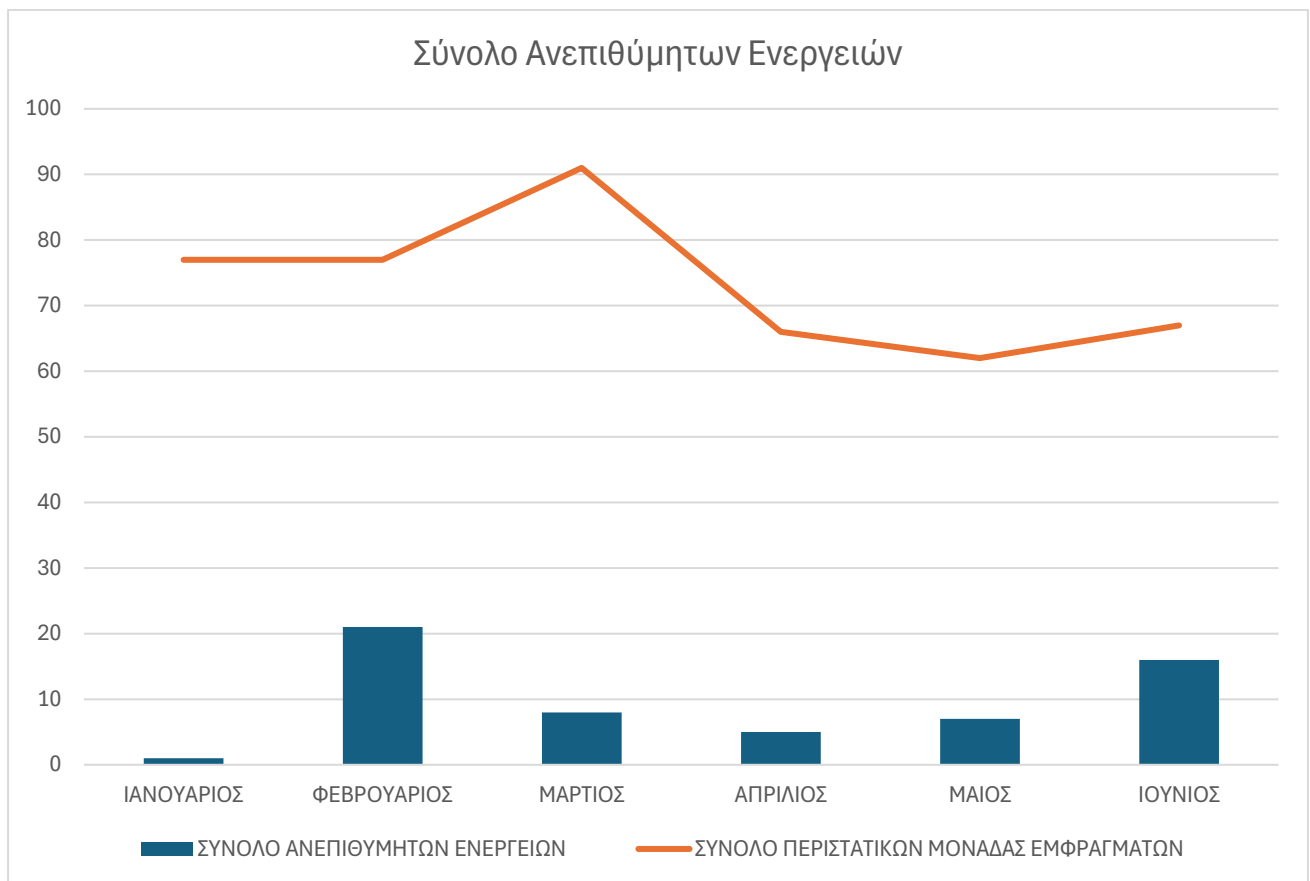


ΜΟΝΑΔΑ ΕΜΦΡΑΓΜΑΤΩΝ

ΠΑΝΕΠΙΣΤΗΜΙΑΚΗ ΚΑΡΔΙΟΛΟΓΙΚΗ ΚΛΙΝΙΚΗ

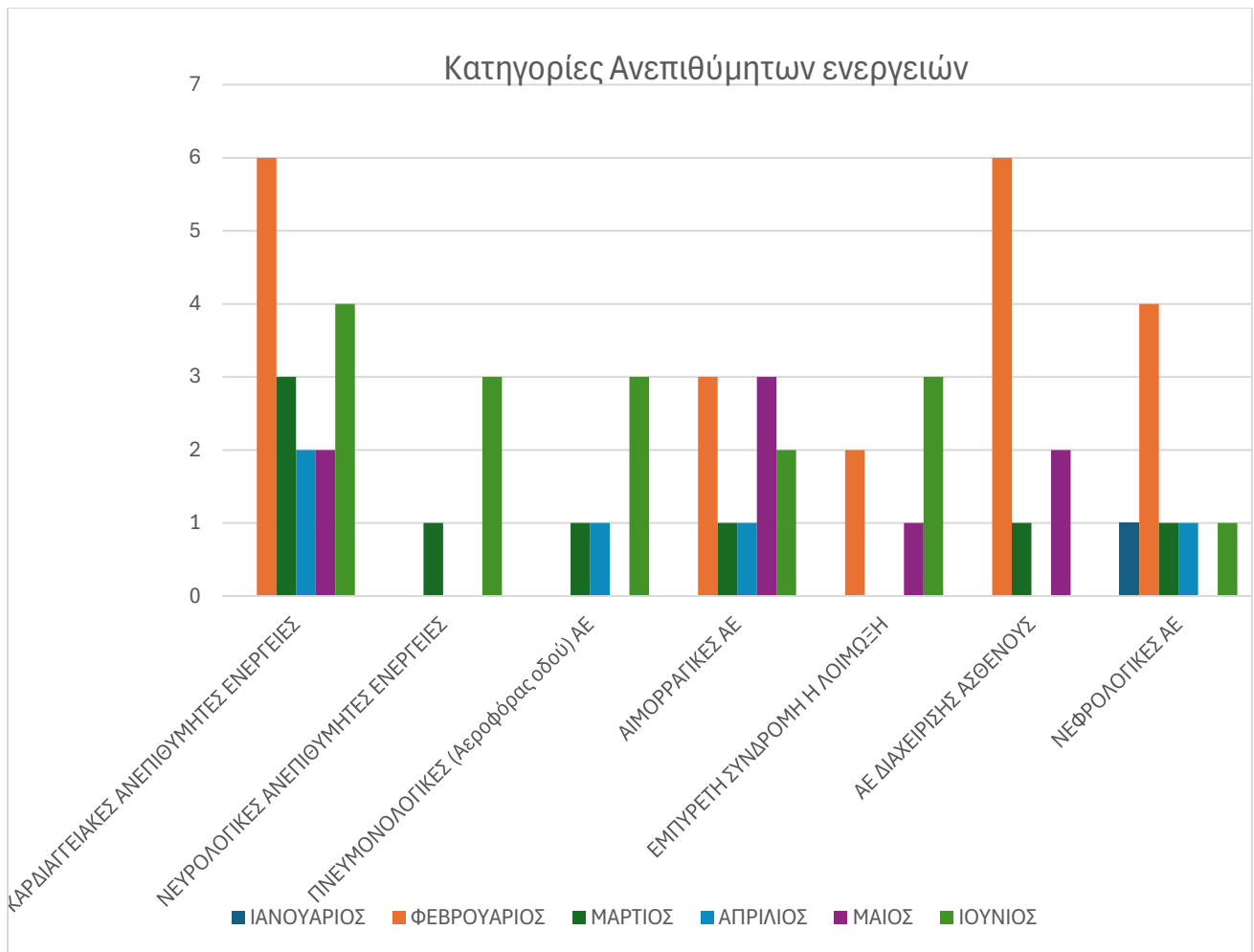
ΑΝΑΦΟΡΑ ΑΝΕΠΙΘΥΜΗΤΩΝ ΣΥΜΒΑΝΤΩΝ – 1^ο και 2^ο ΤΡΙΜΗΝΟ 2026

Κατά το 1^ο και 2^ο τρίμηνο του 2026, από την Μονάδα Εμφραγμάτων της Πανεπιστημιακής Καρδιολογικής Κλινικής διακινήθηκαν **περιστατικά**. Από τα περιστατικά που διαχειρίστηκε το Νοσηλευτικό και το Ιατρικό προσωπικό την Μονάδας Εμφραγμάτων **καταγράφηκαν 58 ανεπιθύμητα συμβάντα (13.2%)** σε σύνολο **440 νοσηλειών** που αφορούσαν την Μονάδα Εμφραγμάτων

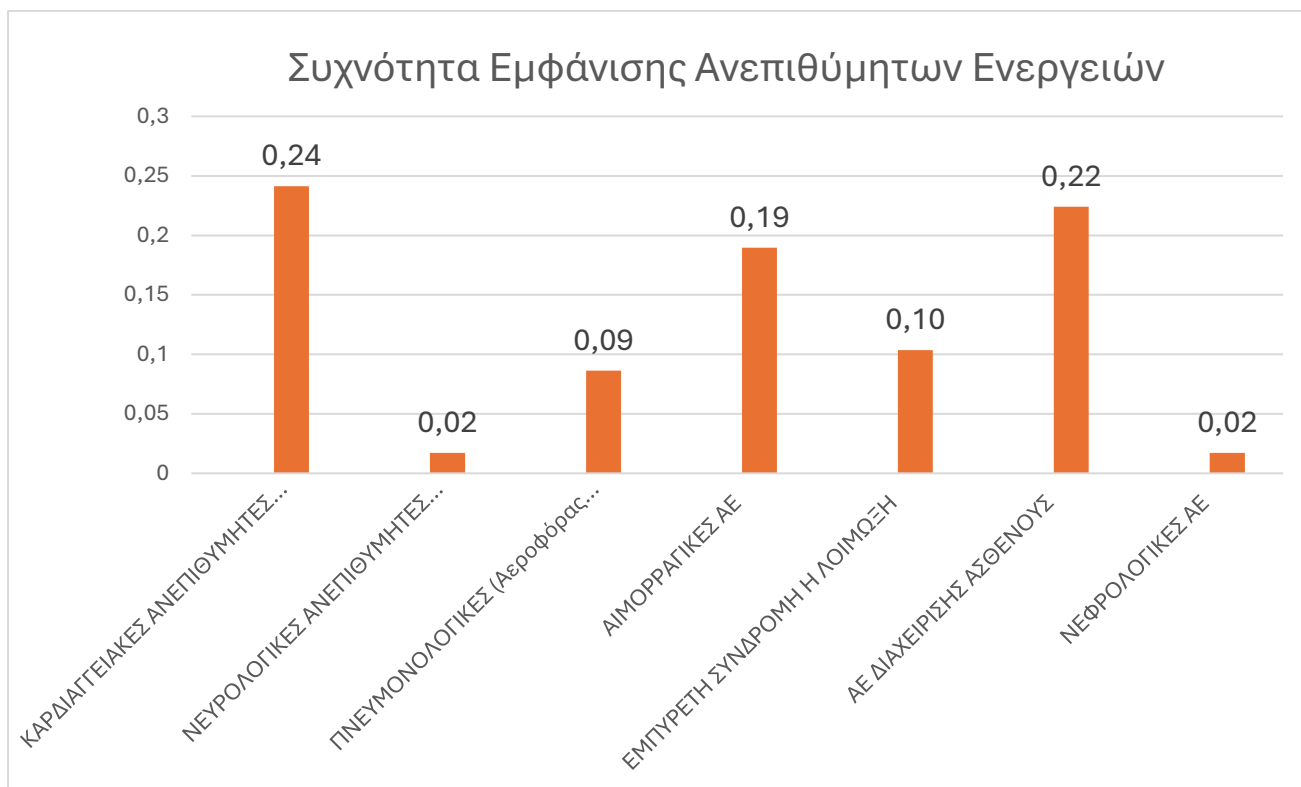


Το ποσοστό των ανεπιθύμητων συμβάντων διακυμάνθηκε μεταξύ 1.3% και 27.3%. Οι συχνότερες ανεπιθυμητές ενέργειες παρατηρήθηκαν τον ΦΕΒΡΟΥΑΡΙΟ του 2026

Η ανάλυση των συμβάντων ανά μήνα παρουσιάζεται στον κάτωθι **Πίνακα**



Η συχνότητα εμφάνισης των ανεπιθύμητων ενεργειών επι του συνόλου του αριθμού των ανεπιθύμητων ενεργειών ήταν



Η συχνότητα εμφάνισης των ανεπιθύμητων ενεργειών επι του συνόλου του αριθμού των νοσηλειών ήταν



Για την βελτίωση της εμφάνισης συχνότητας των ανεπιθυμητών αυτών ενεργειών θα πραγματοποιηθούν μαθήματα στους Ιατρούς & Νοσηλευτές της Μονάδος στις κάτωθι ΘΕΜΑΤΙΚΕΣ

- Διαχείριση ασθενούς
- Καρδιαγγειακών Επιπλοκών
- Αιμορραγικών Επιπλοκών

Παρόλα αυτά η συχνότητα εμφάνισης αυτού του τύπου των ανεπιθύμητων συμβάντων (μεταξύ 1 έως 3%) κινήθηκε κάτω του αναφερόμενου στην σύγχρονη βιβλιογραφία ορίου των 10%